

INFORMACE
PRO MALOOBCHODNÍKY

ENERGY
2020



NOVÝ

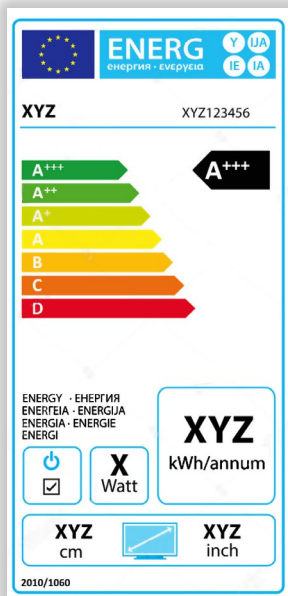
ENERGETICKÝ ŠTÍTEK

TELEVIZE & ELETRONICKÉ DISPLEJE

STARÝ ŠTÍTEK



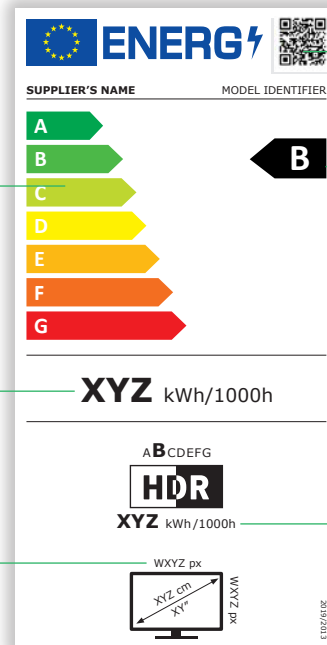
NOVÝ ŠTÍTEK
PLATNÝ OD 1. 3. 2021



Stupnice A až G
označující
energetickou účinnost

Spotřeba energie
při standardním
dynamickém rozsahu (SDR)
na 1000 h (kWh)

Úhlopříčka obrazovky
(cm, palce),
horizontální a vertikální
rozlíšení (Pixel)



QR kód

Třída energetické
účinnosti výrobku

Spotřeba energie
při vysokém dynamickém
rozsahu (HDR)
na 1000 h (kWh)

Energetická stupnice **A+++–E** nebo **A+++–D** → Energetická stupnice **A–G**

Spotřeba elektrické energie v režimu **ZAPNUTO** uváděná ve **Wattch** → **Neuvádí se**

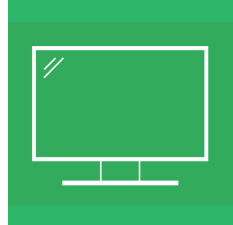
Roční spotřeba energie v režimu **ZAPNUTO** uváděná v **kWh** → Spotřeba energie v režimu **ZAPNUTO** uváděná v **kWh na 1000 h při přehrávání v SDR**

→ Spotřeba energie v režimu **ZAPNUTO** uváděná v **kWh na 1000 h při přehrávání v HDR**

Viditelná úhlopříčka obrazovky v palcích a centimetrech → Viditelná úhlopříčka obrazovky v centimetrech a palcích a **horizontální a vertikální rozlišení** v pixelech

Informace o přítomnosti mechanického vypínače → **Neuvádí se**

→ **QR kód** umožňující přístup do databáze EPREL



INFORMAČNÍ LIST VÝROBKU – NOVÉ PRVKY

- Prodejci i široká veřejnost si také budou moci stáhnout informace z **evropské databáze EPREL**, a to ode dne, kdy nový energetický štítek vstoupí v platnost.
- Přístup do databáze EPREL bude umožněn přes **QR kód** přímo na produktovou stránku.
- **Spotřeba energie v SDR** v režimu ZAPNUTO/
Spotřeba energie v HDR v režimu ZAPNUTO
- **Spotřeba energie u vypnutého zařízení, u pohotovostního režimu a u síťového pohotovostního režimu**
- **Použitá technologie panelu** (např. LCD/LED LCD/QLED LCD/...)
- **Druh elektronického displeje** (televizor/monitor/informační displej/jiné)

VZTAH MEZI STARÝM A NOVÝM ZNAČENÍM ENERGETICKÝCH TŘÍD

- Výrobky s nejvyšší energetickou účinností spadající v současné době do třídy **A+++** budou po posunu škály přibližně odpovídat nové energetické třídě označené jako **B** nebo **C**, přestože se spotřeba energie daného výrobku nezmění.

VÍCE INFORMACÍ

- **Důvody pro nové štítky**
Současný systém energetických štítků u zařízení a spotřebičů používá stupnici A +++ až D, která už není aktuální a účinná. Stupnice zahrnuje příliš mnoho tříd s označením "+" a není již srozumitelná, přičemž většina produktů aktuálně spadá do 2–3 nejvyšších tříd. Pro spotřebitele je pak obtížné rozpoznat energeticky nejúčinnější výrobky. Stupnice **A–G** usnadní spotřebitelům srovnání jednotlivých výrobků. V případě televizorů se jedná o aktualizaci energetického štítku, u elektronických displejů se jedná o novou produktovou kategorii označovanou energetickými štítky
- **Úspory energie**
Evropské energetické štítkování kontinuálně podporuje technologický rozvoj energeticky účinných domácích spotřebičů. Roční energetické úspory byly vypočítány na 38,1 TWh/ročně, což se rovná **roční spotřebě elektrické energie Maďarska**.
- **Dvojitý štítkování**
Kvůli přechodu ze starého štítku na nový je možné, že spotřebitel nalezne uvnitř balení výrobku starý i nový štítek. Je důležité si zapamatovat, že oba štítky jsou správné. Ovšem **nový štítek začne oficiálně platit a na prodejně může být vystaven od 1. března 2021**.
- **Finanční výhody pro spotřebitele**
I rozdíl dvou tříd (např. mezi **C** a **E** u nového hodnoticího systému) může ovlivnit vaše úspory až do výše **750 Kč** během 10 let.

Více informací o novém energetickém štítku naleznete na www.label2020.cz

Kompletní legislativní požadavky naleznete v Nařízení Komise v přenesené pravomoci 2019/2013



Spolufinancováno z prostředků
rámcového programu
Evropské unie Horizont 2020

Projekt Label 2020 je financován z programu pro výzkum a inovace EU Horizon 2020 na základě grantové smlouvy č. 847062. Výhradní odpovědnost za obsah tohoto dokumentu nesou jeho autoři. Dokument nutně neodráží postoj Evropské unie. Agentura EASME ani Evropská komise nenesou odpovědnost za jakékoliv použití informací zde uvedených.